

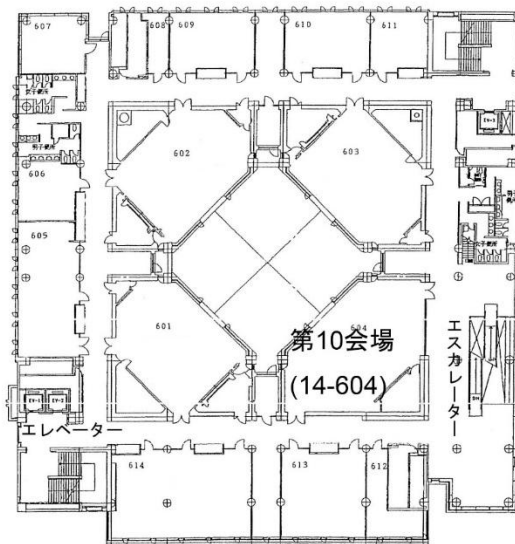
14号館地下1階  
(第4会場)



14号館4階  
(第5～第7会場、書籍販売)

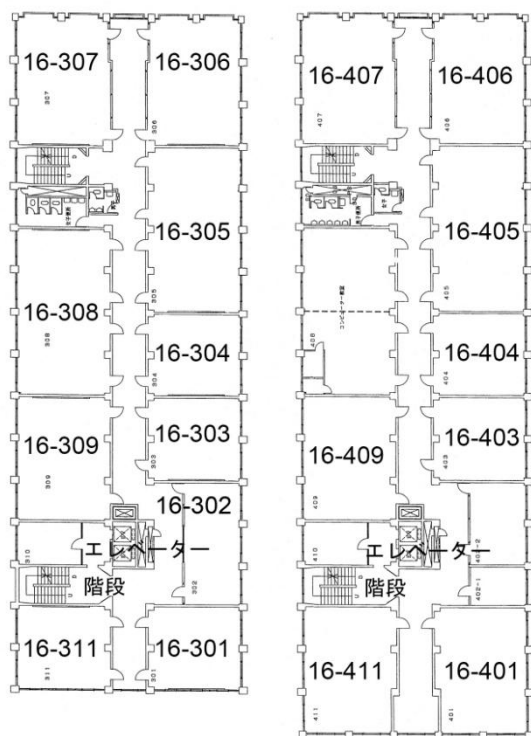


14号館5階  
(第8・第9会場、ポスター会場、会員控室)



14号館6階  
(第10会場)

### 3. 各種委員会・研究グループ会場（16号館）



16号館3階

16号館4階

#### 委員会等の会場

—3月21日 12時～13時—

- 16-301 広報専門委員会
- 16-302 100周年記念事業検討委員会
- 16-303 企画専門委員会
- 16-304 集会専門委員会
- 16-305 地理学評論編集専門委員会
- 16-306 E-journal GEO 編集専門委員会
- 16-307 財務専門委員会
- 16-308 地理教育専門委員会
- 16-309 資格専門委員会
- 16-311 総務専門委員会
- 16-411 GRJ Ser. B 専門編集委員会

—3月21日 13時～15時—

- 16-401 地理オリンピック

—3月22日 12時～13時—

- 16-302 名誉会員候補者推薦委員会
- 16-403 人文地理学会学会賞選考委員会
- 16-404 英文叢書編集委員会
- 16-405 拡大災害対応委員会
- 16-406 国立地図博物館設立推進委員会(12:30～)
- 16-407 ジオパーク対応委員会
- 16-409 日本地理学会賞候補者選考委員会
- 16-411 交流専門委員会

## 各研究グループ会場

—3月22日 12時～12時30分—

16-401 研究グループ代表者会議

—3月22日 13時～15時—

- 16-301 水と人の地誌研究グループ
- 16-303 土地利用・陸域変化研究グループ
- 16-304 日本アルプスの大規模地すべり研究グループ
- 16-305 都市気候環境研究グループ
- 16-306 国際経済・経営地理学研究グループ
- 16-307 中国地理研究グループ
- 16-309 少子高齢化と地域問題研究グループ
- 16-311 観光地域研究グループ
- 16-401 農業・農村の地理学研究グループ

—3月22日 15時～17時—

- 16-301 乾燥・半乾燥地域研究グループ
- 16-303 環境地理教育研究グループ
- 16-304 地理学のアウトリーチ研究グループ
- 16-305 気候と災害の歴史研究グループ
- 16-306 産業経済の地理学研究グループ
- 16-307 エスニック地理学研究グループ
- 16-309 「新しい公共」の地理学研究グループ
- 16-311 離島地域研究グループ
- 16-401 近代日本の地域形成研究グループ
- 16-403 流通・消費の地理学研究グループ
- 16-404 地図・絵図資料の歴史 GIS 研究グループ
- 16-406 持続可能な交通システム研究グループ
- 16-407 健康地理研究グループ
- 16-409 都市の社会・文化地理学研究グループ
- 16-411 地域連携活動研究グループ