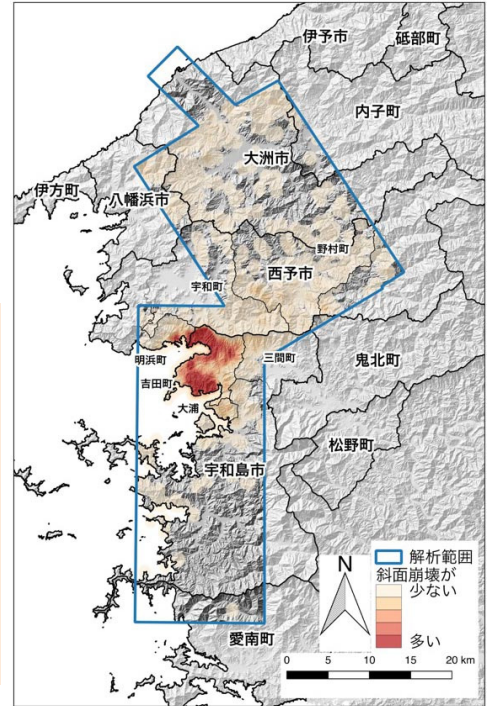


西日本豪雨災害

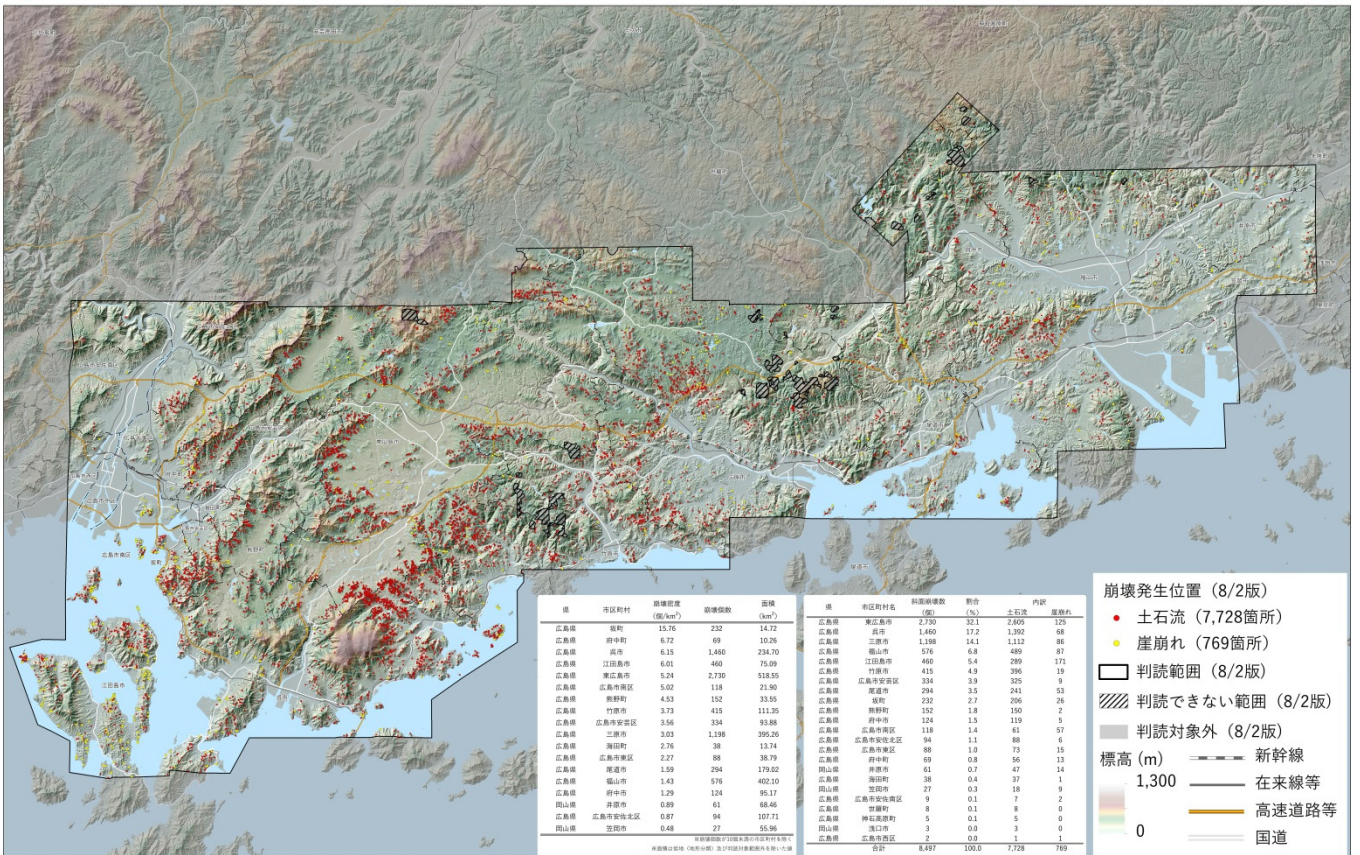
入場無料 事前申込不要
どなたでもご参加頂けます

日時 2018年9月23日 (日) 13:00~16:00
会場 和歌山大学 (秋季学術大会第1会場)
〒640-8510 和歌山市栄谷930
主催 日本地理学会理事会
オーガナイザー 日本地理学会災害対応本部



- <趣旨説明> 13:00-13:05 鈴木康弘 (名古屋大)
 - S001 13:05-13:25 海津正倫 (奈良大特命教授)
 - S002 13:25-13:45 須貝俊彦 (東京大)
 - S003 13:45-14:05 石黒聡士 (愛媛大)
 - S004 14:05-14:25 後藤秀昭 (広島大)
 - S005 14:25-14:45 松多信尚 (岡山大)
 - S006 14:45-15:05 松原 宏 (東京大)
 <総合討論> 15:15-16:00 各発表のタイトルは未定

広島大学 NIED 平成30年7月豪雨による広島県の斜面崩壊分布図 (第四報) 平成30年8月2日作成



広島大学平成30年7月豪雨災害調査団 (地理学グループ)
 後藤秀昭・熊原康博・若佐佳哉・山中 望・迫田和也・元吉梨奈子・竹内 峻・小川穂乃香・原 健太・中田 高・村田 翔・月森義基
 内山庄一郎 (国立研究開発法人 防災科学技術研究所)

(右上) 平成30年7月豪雨愛媛大学災害調査団 (地理学グループ), 平成30年7月豪雨による愛媛県の斜面崩壊分布図, 2018年8月3日. (下) 広島大学平成30年7月豪雨災害調査団 (地理学グループ), 平成30年7月豪雨による広島県の斜面崩壊分布図, 2018年8月2日.

<http://ajg-disaster.blogspot.com/>

お問い合わせ先 (公社) 日本地理学会事務局 <http://www.ajg.or.jp/>
 TEL 03-3815-1912 FAX 03-3815-1672 E-mail office@ajg.or.jp