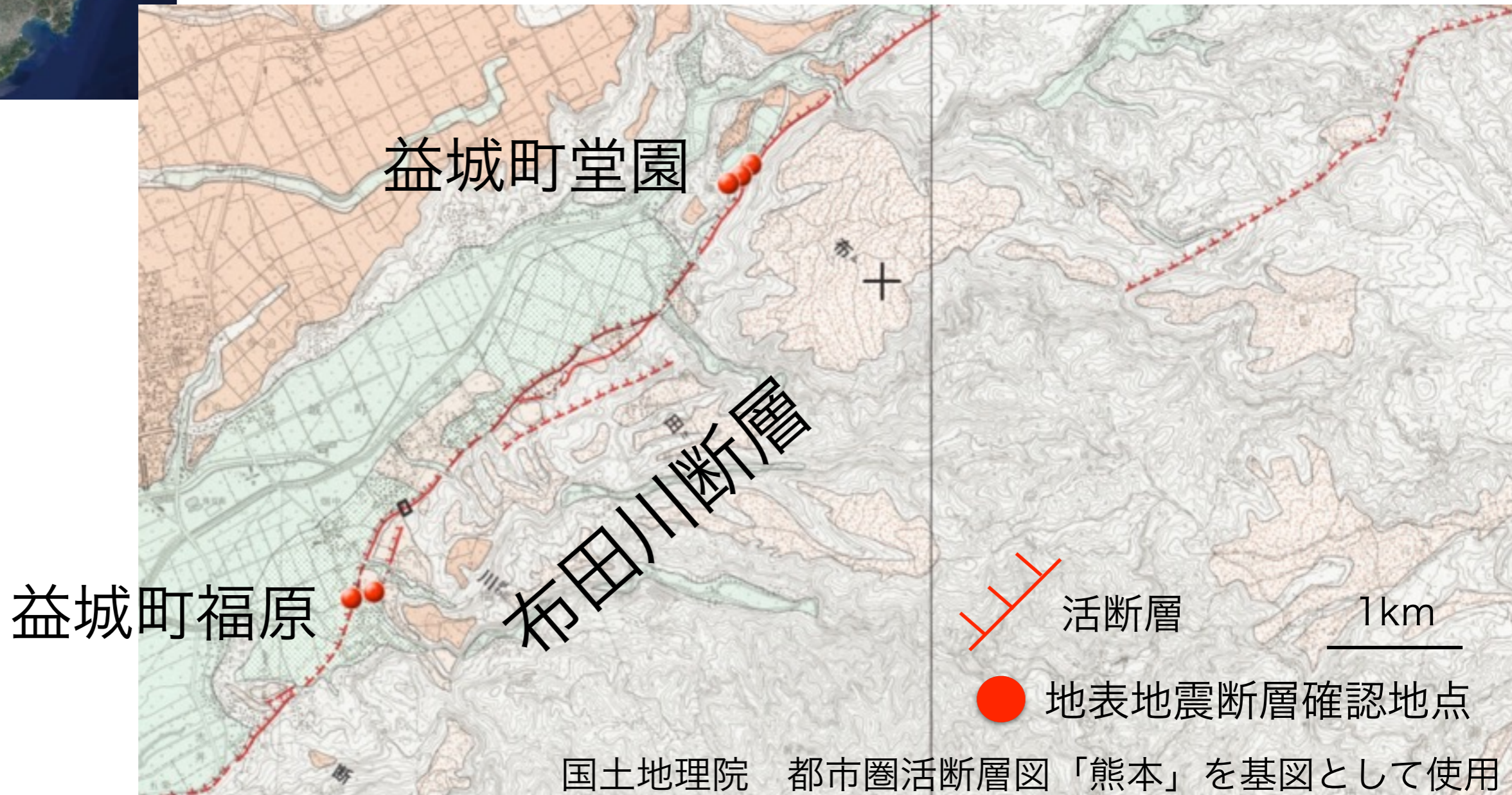


熊本地震 速報版 (第1報,2016.4.16) 布田川断層にて地表地震を確認

調査実施者:遠田晋次・岡田真介(東北大学災害科学国際研究所災害理学研究部門)
吉田春香(福岡県立八女高等学校)

2016年(平成28年)4月14日21:26頃,熊本県熊本地方を震源とする最大震度7(M6.5)の地震が発生しました。また,4月16日01:25頃に最大震度6強(M7.3)の本震とみられる地震が発生したことを受けて緊急調査を実施しました。





益城町堂園の布田川断層において
N50°E，約2m の右横ずれの地表
地震断層を確認しました。





益城町福原の布田川断層において，N99°E，約60~70mの右横ずれの地表地震断層を確認しました。





2016年4月 16 日、益城町役場近くの安永4丁目の建物の被害状況です。

益城町役場付近は最も被害が大きかった場所の1つです。二階建ての建物の一階付近が押しつぶされて看板が地面についている痛ましい状況です。

今後も調査を続け逐次報告する予定です。

文責：吉田 春香

