

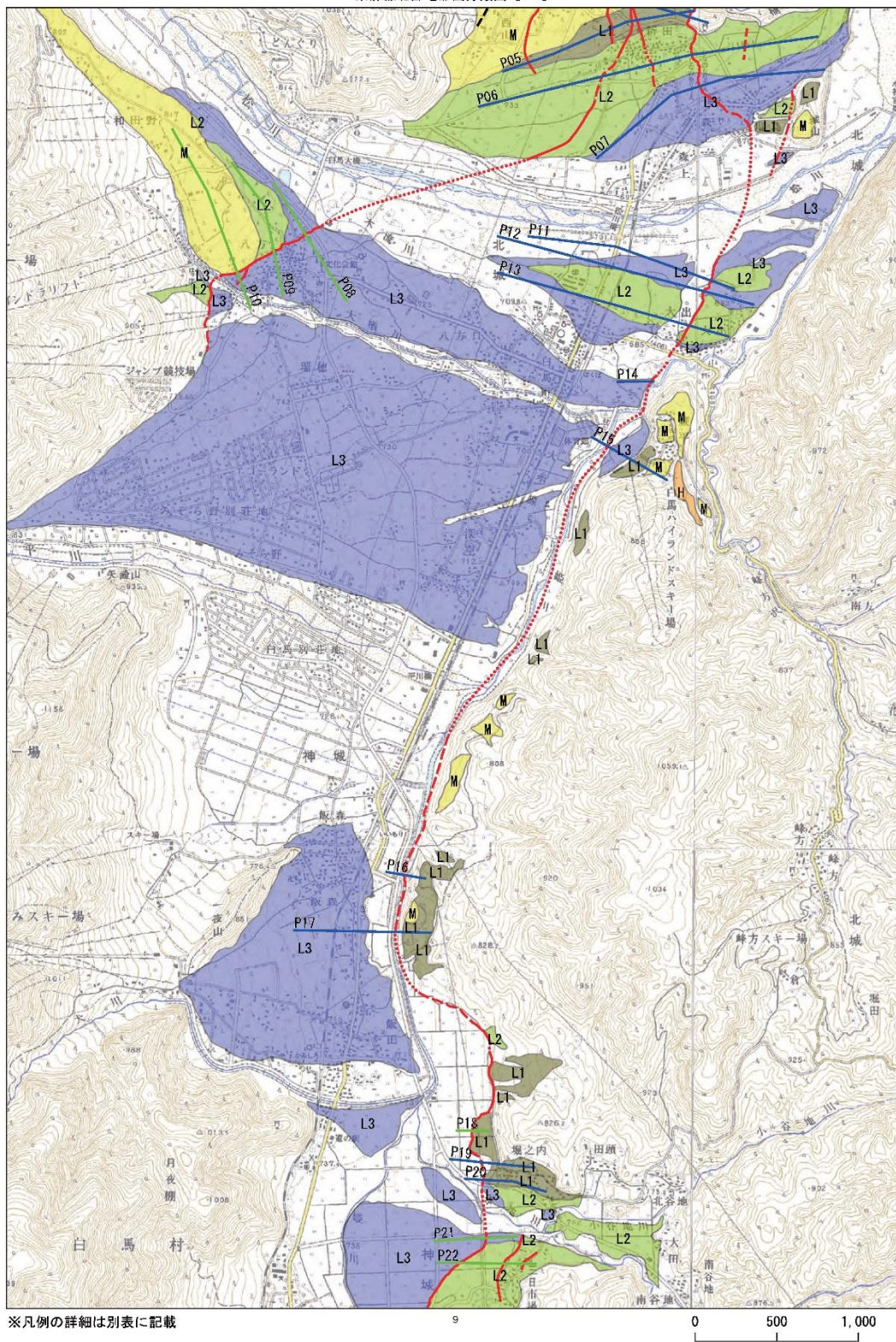
糸魚川－静岡構造線で地震断層の出現を確認（白馬村大出）2014. 11. 23

2014年11月22日22時08分に発生した長野県北部の地震（M6.7）に関連して、白馬村大出において、糸魚川－静岡構造線の断層線上で約30cm 東側が隆起する変位が確認されました。国道406号線上でも確認され、さらに続く可能性があるとのことです。廣内大助（信州大学教授）から第一報がありました。

（代理発信・鈴木（名古屋大学））



糸静線北部地形面分類図 [N-2]



糸魚川—静岡構造線断層帯 変動地形資料集 No.1 北部（白馬—松本間）
 （糸静線断層帯重点的調査観測変動地形グループ,2007）より